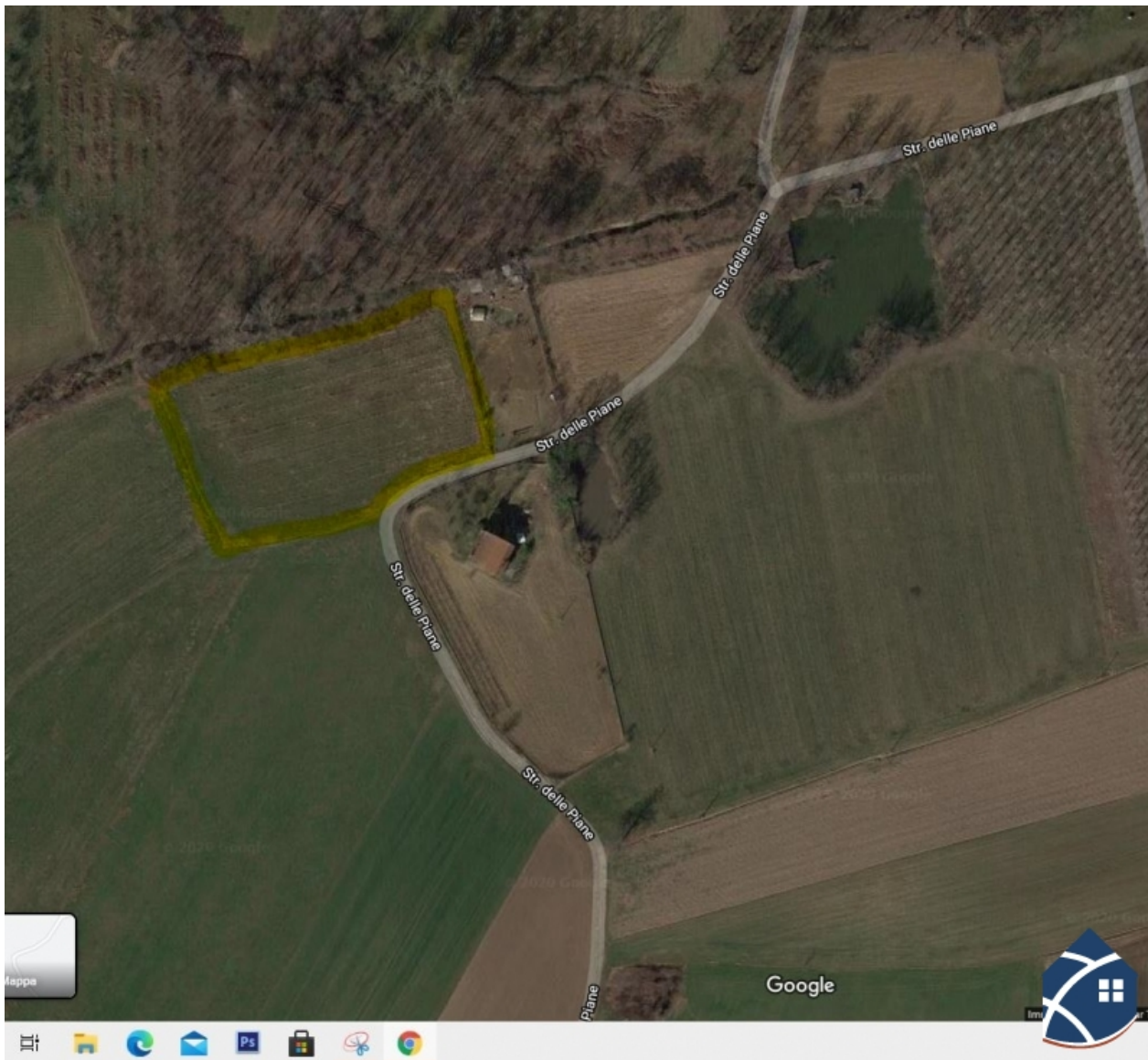


## Terreno agricolo

Cumiana, Strada delle Piane



### Descrizione immobile

Cumiana - In zona Strada delle Piane, comoda alla strada principale, vicino al Bio - Parco Zoom, e cinque minuti dall'imbocco con la tangenziale, proponiamo terreno agricolo di circa 9.380 mq. Zona circostante coltivata e vicino a un piccolo ruscello. Comodo accesso da strada asfaltata. Per ulteriori informazioni contattare il numero 0121.342792.

### Dettagli immobile

**Contratto:** Vendita  
**Tipologia:** Terreno  
**Box auto / posto auto:** Assente  
**Classe energetica:** ND  
**Prezzo** € 35.000

**Categoria:** Commerciale  
**Superficie:** 9380 m<sup>2</sup>  
**Superficie giardino / terreno:** 9380 m<sup>2</sup>  
**Riferimento:**