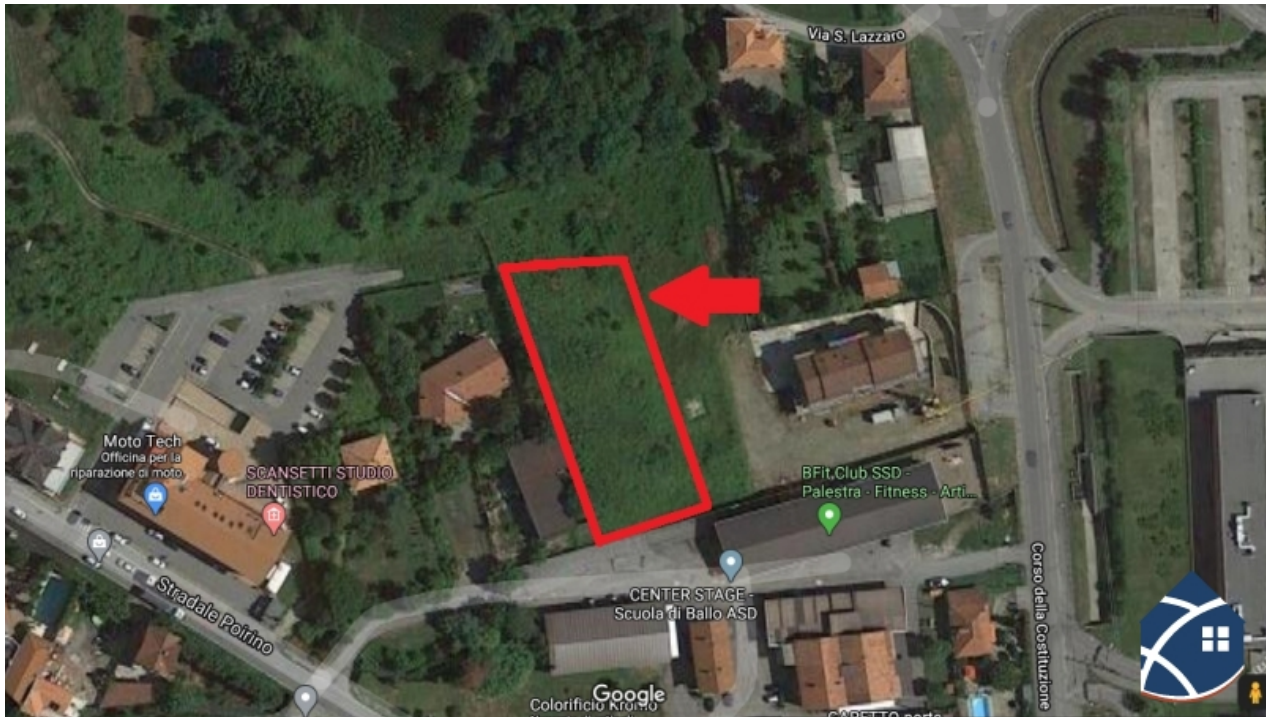


TERRENO EDIFICABILE

Pinerolo, STRADALE POIRINO



Descrizione immobile

PINEROLO - In zona Ipercoop, verdeggiante e comoda ai servizi ed alla viabilità, proponiamo in vendita terreno edificabile di 2318 mq con possibilità di edificare una superficie pari a 885 mq.

Dettagli immobile

Contratto: Vendita
Tipologia: Terreno
Box auto / posto auto: Assente
Riferimento:

Categoria: Commerciale
Superficie: 2318 m²
Classe energetica: ND
Prezzo € 250.000